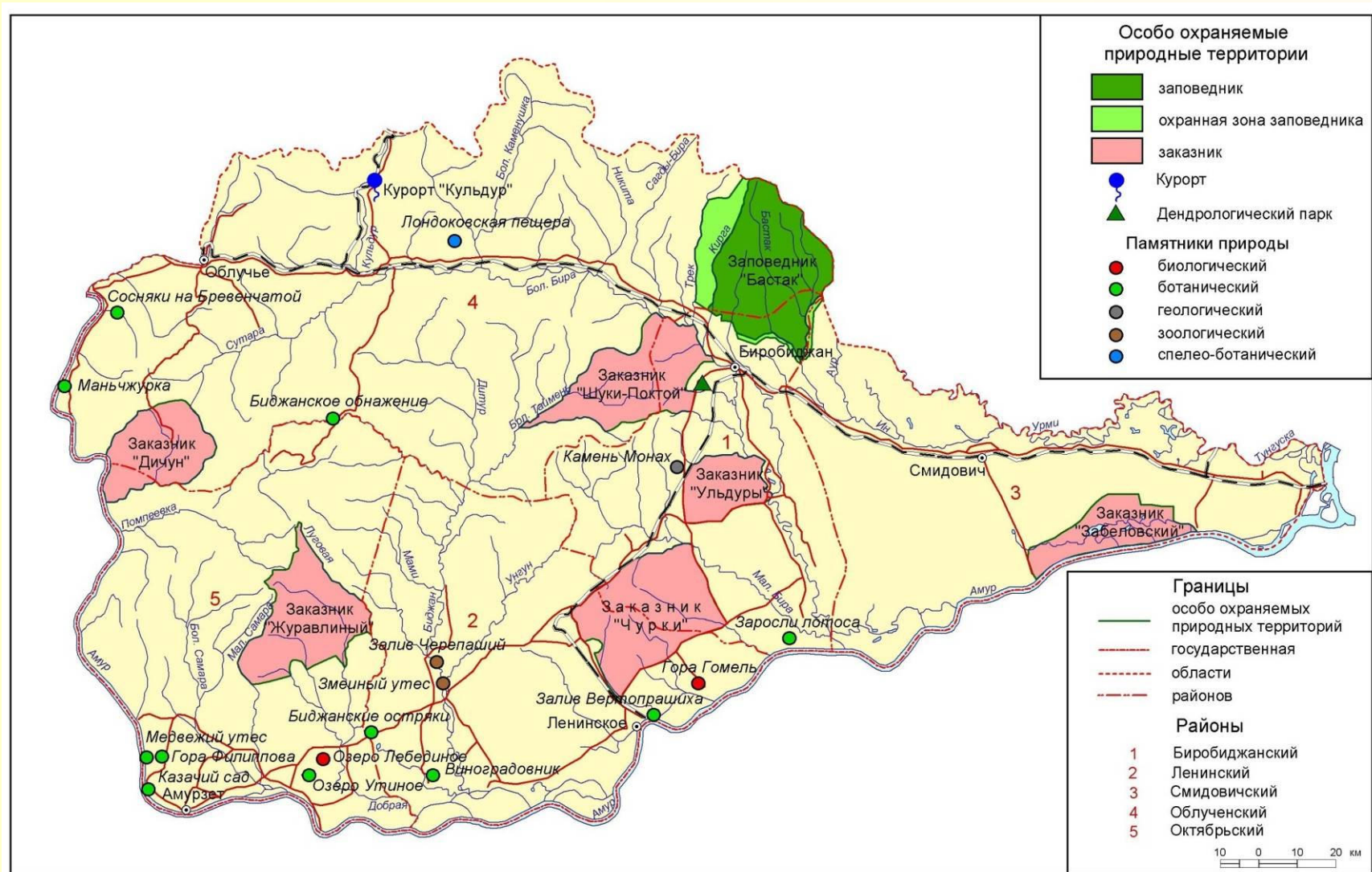


## Пятилетний мониторинг кедрово- широколиственных лесов в заповеднике «Бастак»

Е.С. Лонкина

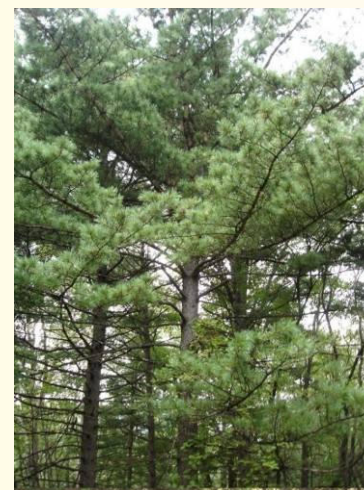
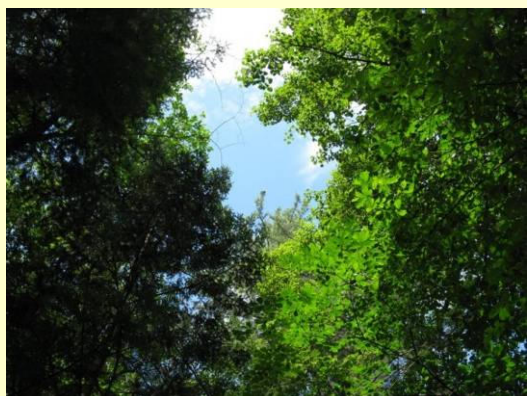
Федеральное государственное бюджетное учреждение  
«Государственный природный заповедник «Бастак»

# Особо охраняемые природные территории Еврейской автономной области

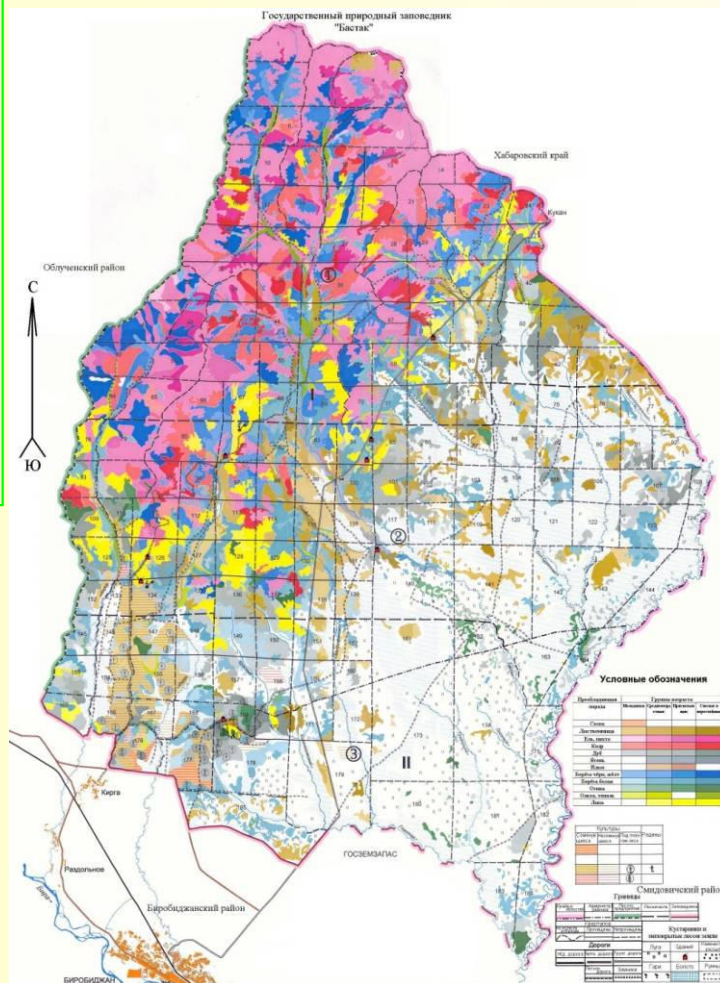
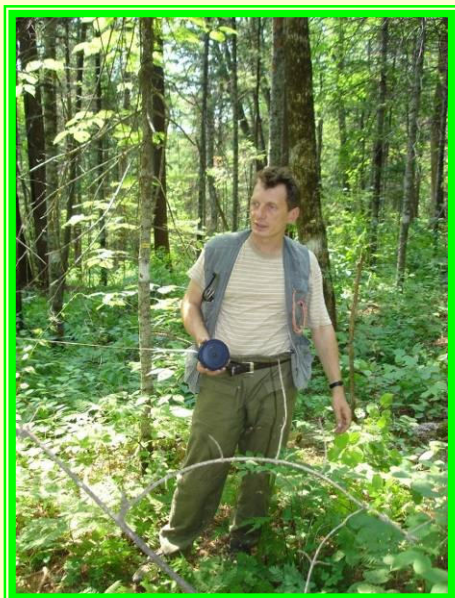


**Объект исследования: кедрово-широколиственные леса заповедника «Бастак»**

**Цель исследования: выявить основные тренды изменения состояния кедрово-широколиственных лесов заповедника «Бастак»**

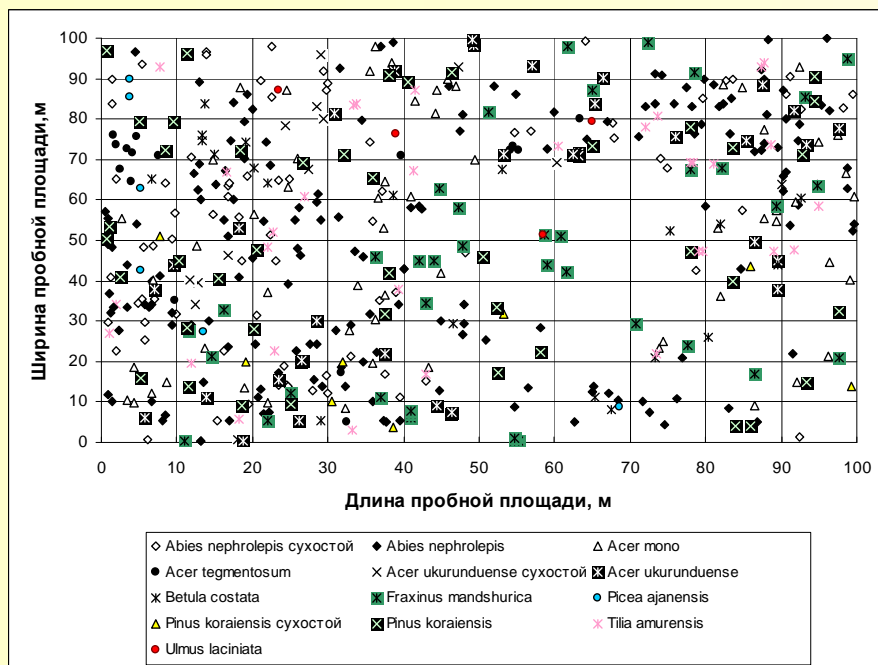


# Мониторинг состояния кедрово-широколиственных лесов осуществляется на постоянных пробных площадях



Формула насаждения:

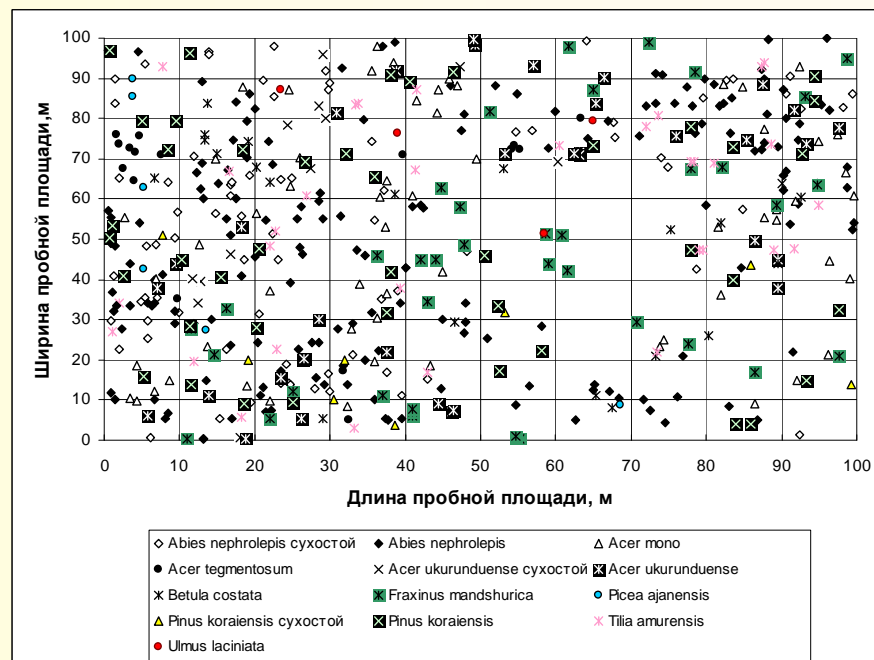
5П1К1К<sub>м</sub>1К<sub>ж</sub>1Я1БЖ



Распределение деревьев на  
постоянной пробной площади № 1  
в 2002 году

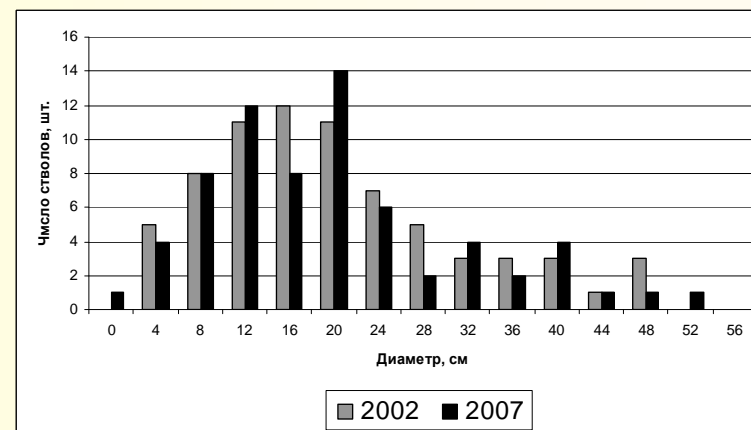
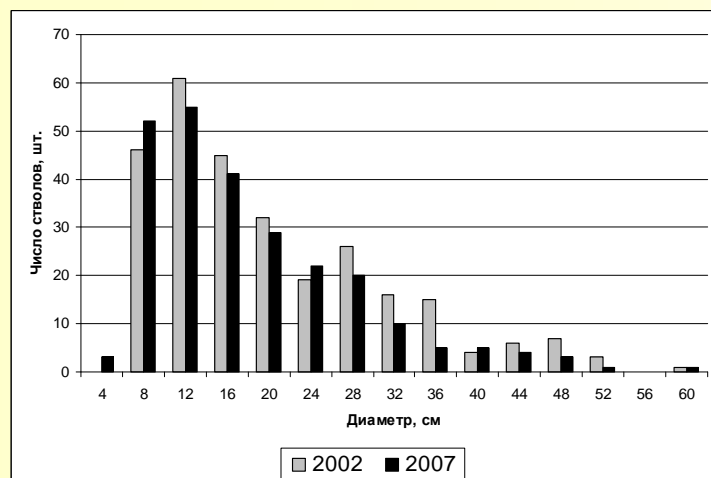
Формула насаждения:

4П1К1К<sub>м</sub>2К<sub>ж</sub>1Я1БЖ



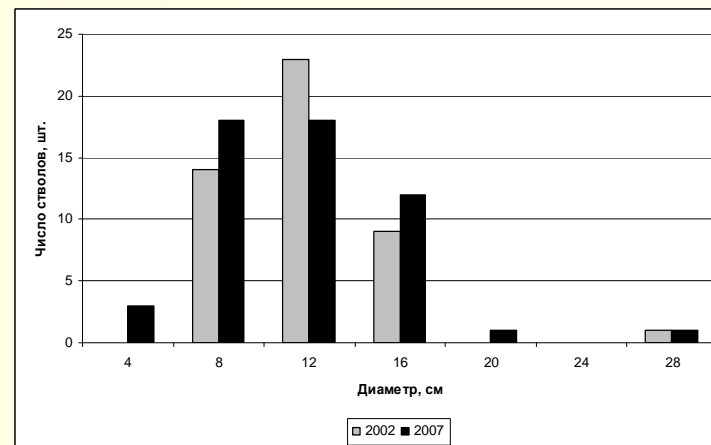
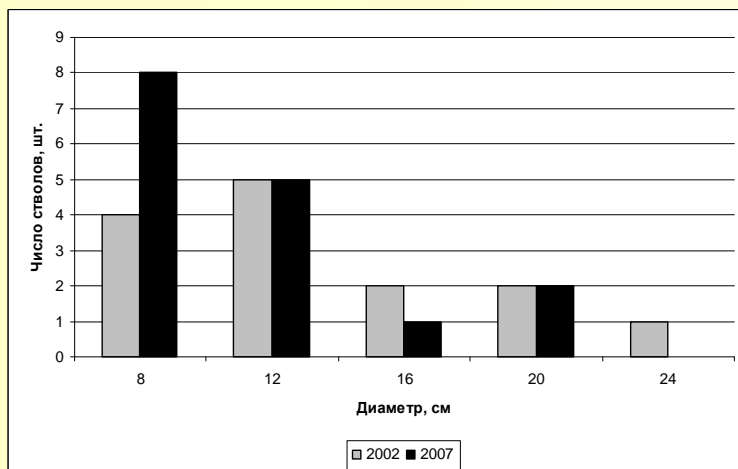
Распределение деревьев на  
постоянной пробной площади №1  
в 2007 году

## Изменение диаметра особей древесных пород, слагающих сообщество



Распределение особей  
пихты белокорой по диаметру

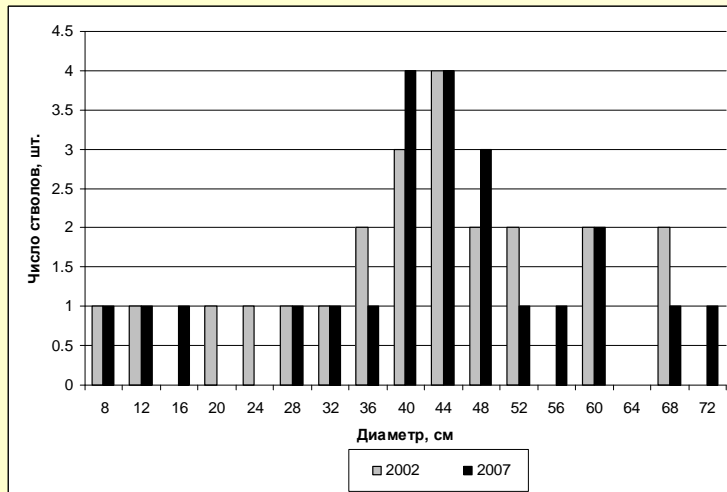
Распределение особей  
клена мелколистного по диаметру



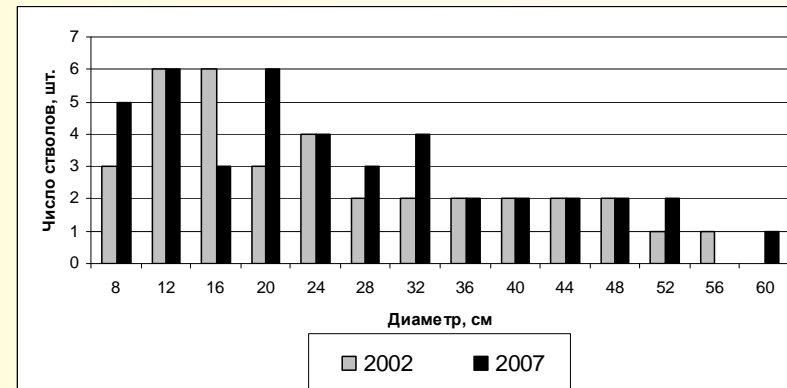
Распределение особей  
клена зеленокорого по диаметру

Распределение особей  
клена желтого по диаметру

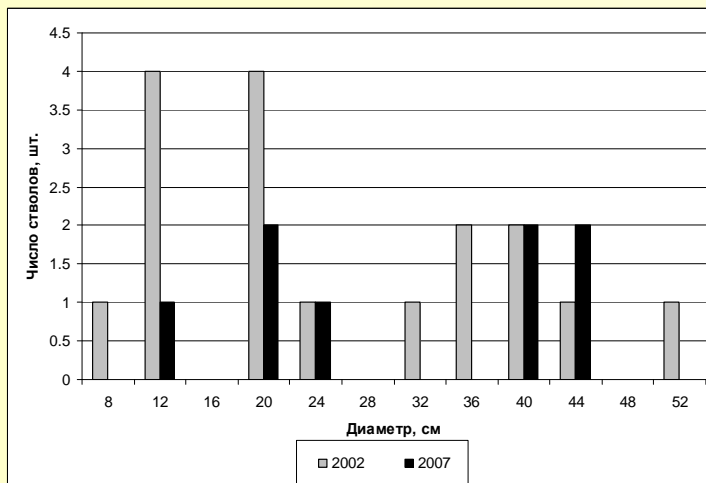
## Изменение диаметра особей древесных пород, слагающих сообщество



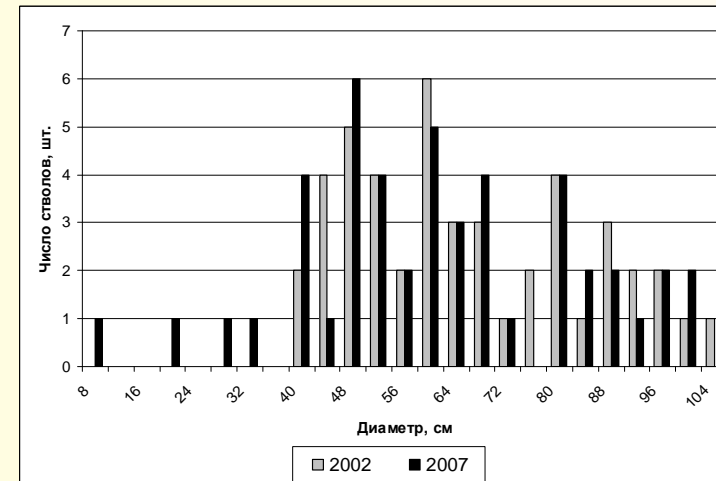
Распределение особей березы желтой по диаметру



Распределение особей ясеня маньчжурского по диаметру

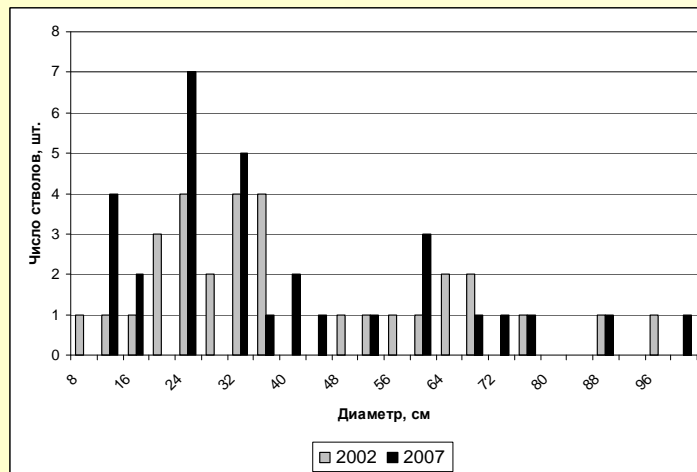


Распределение особей ели аянской по диаметру

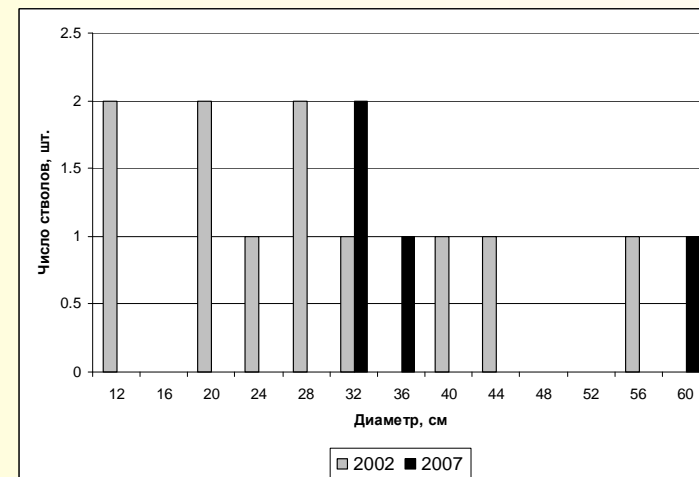


Распределение особей кедра корейского по диаметру

## Изменение диаметра особей древесных пород, слагающих сообщество



Распределение особей липы амурской по диаметру



Распределение особей ильма лопастного по диаметру



## Выводы:

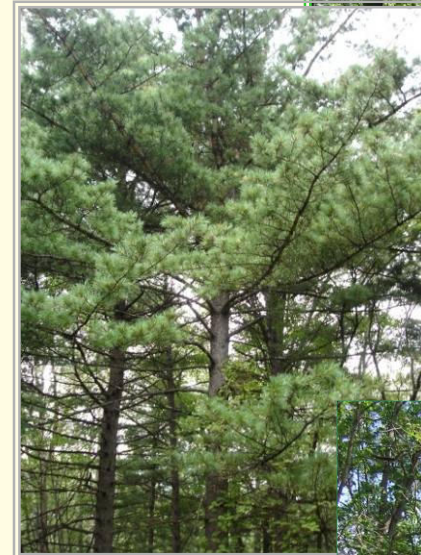
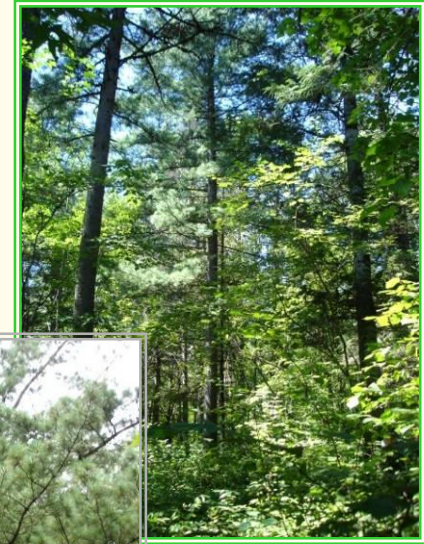
1. Для древостоя характерно: а)  
массовое усыхание пихты  
белокорой;

б) уменьшение числа особей  
кедра корейского и ели аянской;

в) усиление ценопопуляций  
широколиственных пород;

г) отмечается плавный переход  
из одной ступени толщины в  
другую.

2. Заращение световых окон  
происходит за счет  
широколиственных пород



Благодарю за внимание!

